

EXPLORATEURS

LA PLACE

SAINT-LOUIS



**PATRIMOINE
MESSIN**

**VILLES
& PAYS
D'ART &
D'HISTOIRE**

Bonjour ! Nous sommes Blanche et Perceval ! Nous avons vécu il y a très longtemps, à l'époque des rois et des reines, et des chevaliers et des chevaleresse ; une période que tu connais sous le nom de Moyen Âge. Ensemble, nous allons découvrir la place Saint-Louis.



PLACE DE CHANGE

**INSTALLE-TOI AU CENTRE DE LA PLACE
ET OBSERVE CE QUI T'ENTOURE.**

Parmi ces pièces,
trouve l'intrus !

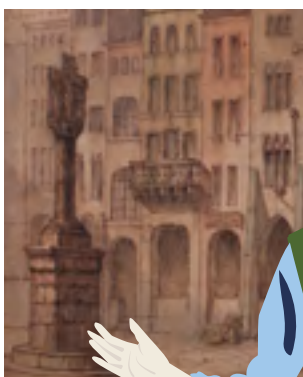
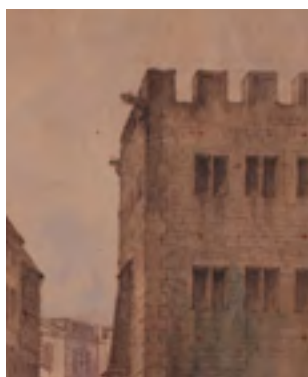
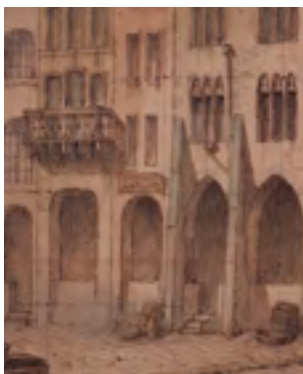
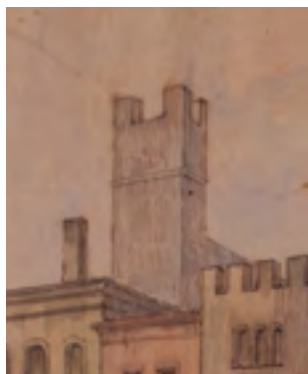


LE SAIS-TU ?

Au Moyen Âge, la place s'appelait place de Change à cause de la présence des changeurs de monnaies. On trouvait à Metz de nombreux marchands de villes et de pays étrangers. Comme chacun avait sa propre monnaie, il fallait l'échanger pour payer ses achats ou vendre ses produits.

LE MUR-ÉCRAN

Entoure parmi ces détails, le ou les bâtiment(s) que tu peux voir autour de toi sur cette place.



Les premières maisons de la place ont été construites en 1235, elles ont plus de 700 ans !

Auguste Migette est un artiste du XIX^e siècle qui crée des paysages imaginaires avec de vrais bâtiments. C'est ce qu'il a fait avec ce dessin.



© Laurianne Kieffer - Musée de La Cour d'Or - Eurométropole de Metz

LE SAIS-TU ?

Si tu observes bien les maisons, tu ne vois pas leurs toits. C'est normal car c'est une construction très courante au Moyen Âge, particulièrement en Italie : le mur de la façade, très haut, cache le toit. On l'appelle le mur-écran !



QUI LOGE OÙ ?

Au Moyen Âge, plusieurs habitants différents peuvent habiter dans la même maison car chaque étage a une fonction spéciale :

- ▶ Au rez-de-chaussée, on utilise l'espace entre les arcades* en tant que magasin ou banque.
- ▶ Dans les étages du milieu logent les nobles et les riches bourgeois.
- ▶ À l'étage le plus haut, appelé l'attique, accueille les chambres des domestiques.

À partir de ce que tu sais, complète le schéma suivant avec les mots :

BANQUIERS, BOURGEOIS, COMMERÇANTS, DOMESTIQUES, NOBLES.

ATTIQUE, DEUXIÈME ÉTAGE, PREMIER ÉTAGE, REZ-DE-CHAUSSÉE.



HABITANTS/ÉTAGES

.....

.....

.....

.....

.....

.....

.....

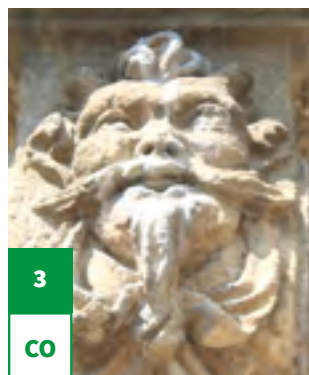
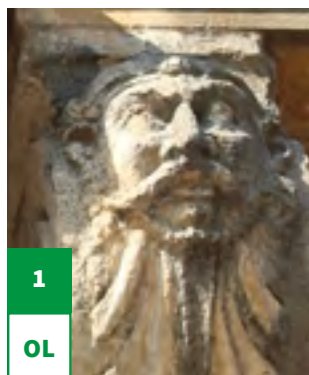
.....

LE DÉCOR

Observe bien ces sculptures et place-les dans l'ordre d'apparition de gauche à droite. Une fois classées, les lettres correspondantes te donnent le nom des éléments d'architecture sur lesquelles se situent ces sculptures.

.....

.....



LE SAIS-TU ?

La Renaissance, située entre le XV^e et le XVI^e siècle, est la période qui suit le Moyen Âge. C'est une époque où l'art s'inspire des œuvres de l'Antiquité et propose de nouveaux décors sur les façades comme des sculptures, des balcons et des consoles*. Souvent, ces éléments sont signes de richesse.



QUI GOUVERNE LA VILLE ?

Retrouve dans la grille tous les mots de la liste.
En lisant les lettres restantes dans l'ordre, retrouve
le nom d'un des habitants du n°29.

HABITANT

.....
.....

Ce personnage était
ce que l'on appelle
un maître échevin.

**ARCHE, ARTISAN, CHANGE, COMMERCE, CONSOLE, COUR,
HÔTEL, LOUIS, MAISON, PORTE.**

M	A	I	S	O	N	C	H
P	R	E	L	R	C	O	O
E	T	R	O	P	O	M	T
R	I	E	U	I	N	M	E
R	S	H	I	N	S	E	L
U	A	C	S	R	O	R	O
O	N	R	U	C	L	C	E
C	H	A	N	G	E	E	L

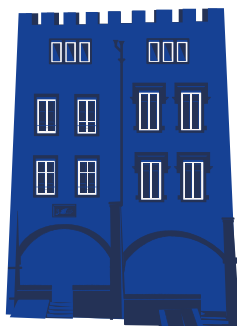
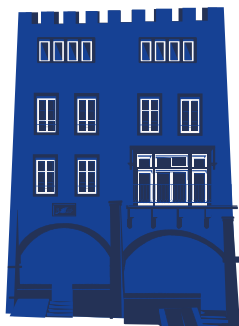
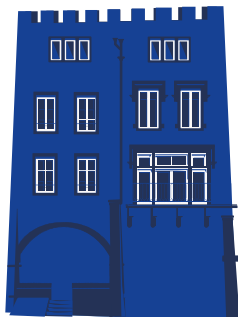
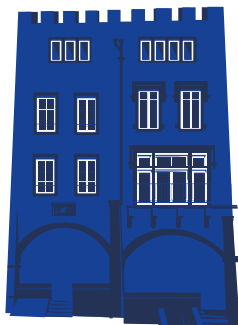
LE SAIS-TU ?

À Metz, le maître échevin est le principal magistrat de la ville, un peu comme le maire aujourd'hui. Ses missions sont nombreuses : il écrit les lois, il reçoit les ambassadeurs* des pays étrangers, il décide de déclarer la guerre et signer la paix.



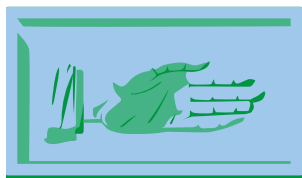
LA MAISON MYSTÈRE

Retrouve sur la place la silhouette qui correspond à la maison décorée d'une main sculptée.



LE SAIS-TU ?

Au sommet du bâtiment, cet ensemble, nommé crénelage, ne sert pas ici à se défendre, espionner ses ennemis ou leur tirer dessus, mais simplement à montrer la richesse et l'importance de certains habitants de la place par rapport à leurs voisins qui n'en ont pas.



QUI FAIT QUOI ?

Relie chaque personnage à son métier.



A

2

Changeurs de génération en génération, je suis le premier de la famille à m'installer place Saint-Louis. Muni de mon livre de comptes que je ne quitte jamais, je note tous les échanges d'argent.

LE SAIS-TU ?

Les changeurs n'étaient pas seuls à travailler sur cette place, il y avait de nombreux commerçants comme des parmentiers*, des drapiers, des couteliers*, des boulangers, des merciers*, des bouchers et des cordonniers.

1

J'en profite pour aller de marchés en marchés vendre mes récoltes.



B

3

Chaque matin je me lève avant le soleil afin de préparer du bon pain pour les Messins. Ce que je préfère, pétrir la pâte et en faire une belle boule toute ronde. Je suis le boulanger bien sûr.

4

Je parcours les foires afin de vendre mes tissus. Je ne quitte jamais mon établi de bois qui me permet de présenter les draps aux clients. Tu l'as deviné je suis drapier.



C

D

E

LE SAIS-TU ?

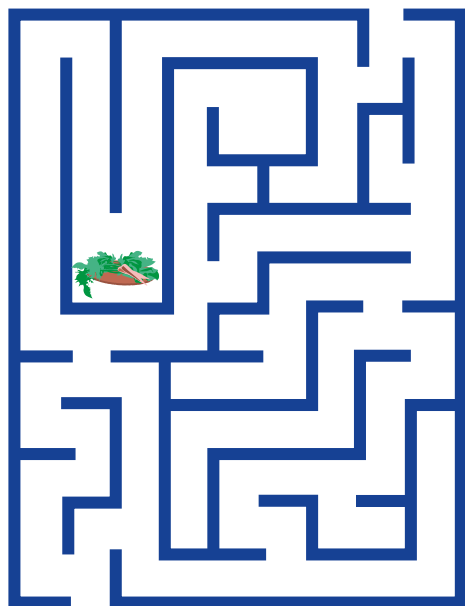
Sur la place Saint-Louis au Moyen Âge, on assistait aussi à des mystères. Ce sont de petites représentations théâtrales qui évoquaient des histoires religieuses.

5

Derrière mon ventre un peu rond se cache ma passion pour la viande. Je l'aime tellement que je la prépare et surtout la coupe car je suis un boucher. M'as-tu trouvé ?

LA FOIRE DE METZ

Aide cette marchande à retrouver son panier et le bon chemin pour aller à la foire de Metz.



LE SAIS-TU ?

Dans les villes du Moyen Âge, il existait des foires où beaucoup de marchands de la région et du royaume venaient vendre leurs marchandises. C'était un événement très important pour gagner de l'argent ou faire de beaux achats !

DES HABITANTS PAR MILLIERS !

L'un de ces personnages ne vivait pas
au Moyen Âge, lequel ?



Metz était une très grande
ville au Moyen Âge. La plupart
des villes comptaient 10 000
habitants et Metz en accueillait
30 000, trois fois plus !



QUI EST SAINT LOUIS ?

DIRIGE-TOI VERS LA STATUE.



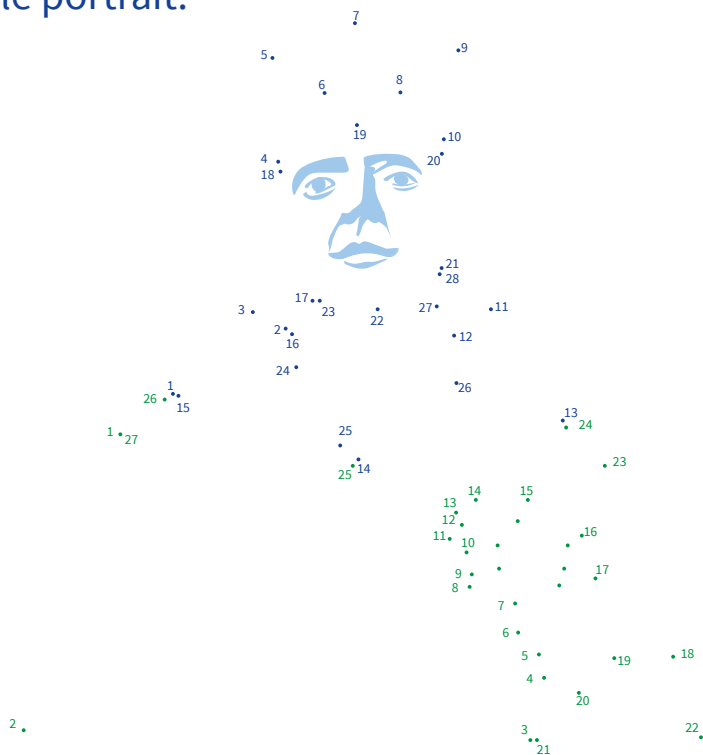
Retrouve les 5 erreurs
qui se sont glissées sur
la statue de saint Louis.



LE SAIS-TU ?

Qui était saint Louis ? Louis IX, surnommé saint Louis, était roi de France de 1226 à 1270, soit pendant 44 ans ! Il est surtout connu pour être un roi juste et valeureux. La statue date du XIX^e siècle.

Point par point, retrace le portrait.



LE SAIS-TU ?

Au XVIII^e siècle il est courant de renommer des places « place du roi » ou « place royale » en installant des statues soit du roi contemporain, soit d'un roi plus ancien. Les Messins ont confondu une statue de Louis XIII (un roi du XVII^e siècle, sa statue qui n'existe plus aujourd'hui) et le roi saint Louis ou Louis IX du Moyen Âge.



GLOSSAINE

AMBASSADEUR

C'est le représentant d'un pays dans un état étranger. Par exemple, l'ambassadeur d'Espagne en France est un homme d'origine espagnole qui représente l'Espagne en France. Ils peuvent avoir des missions très importantes à remplir comme signer un traité de paix, proposer des mariages princiers...

COUTELIER

Le coutelier est le commerçant qui vend des couteaux, des rasoirs, des canifs, soit de petits objets aux lames tranchantes.



ARCADE

Ouverture en forme d'arc.

CONSOLE

Support en pierre permettant de soutenir un balcon ou une avancée.



MERCIER

Le mercier est la personne qui vend des tissus et le matériel pour fabriquer les vêtements, comme du fil et des aiguilles.

PARMENTIER

Les parmentiers créent les vêtements sur mesure. Il ne faut pas les confondre avec les merciers.

RÉPONSES

Page 2

PLACE DE CHANGE

L'intrus est la pièce de un euro car c'est celle que l'on utilise aujourd'hui, alors que les autres sont très anciennes. Elles étaient changées sur la place et on ne s'en sert plus.



Page 5

QUI LOGE OÙ ?

Page 6

LE DÉCOR

L'ordre des photos est : **3 - 4 - 1 - 2**

Le mot formé est : **CONSOLES**

Page 7

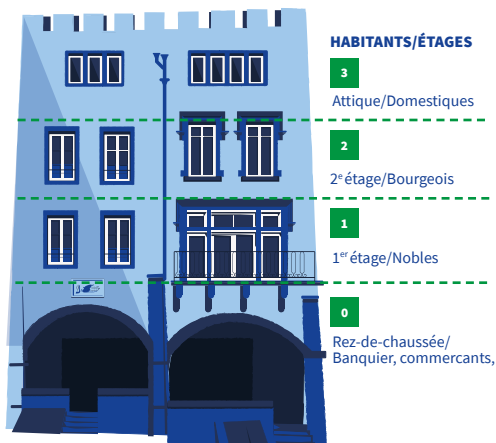
QUI GOUVERNE LA VILLE ?

Le nom du maître-échevin est Perrin Roucel. Il a exercé cette fonction de 1480 à 1490

Pages 3, 4

LE MUR-ÉCRAN

Seules ces maisons proviennent de la place Saint Louis. Les 3 autres sont un calvaire, le sommet de l'hôtel Saint-Livier et une partie du grenier de Chèvremont qui sont des bâtiments messins situés non loin de la place.



RÉPONSES

Page 8

LA MAISON MYSTÈRE

La silhouette juste est la la numéro **1**.

Pages 9, 10

QUI FAIT QUOI ?

1 D

2 C

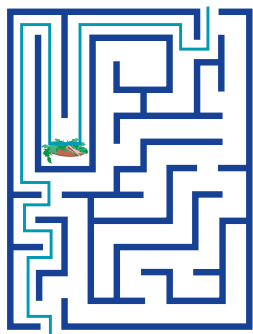
3 B

4 E

5 A

Page 11

LA FOIRE DE METZ



Page 12

DES HABITANTS PAR MILLIERS !

L'intrus est la femme en tenue antique.
L'antiquité précède la période du Moyen Âge qui commencera au VIII^e siècle.
et s'étend sur plusieurs siècles. Cette femme s'est perdue dans le temps, ou serait-ce pour une représentation théâtrale ?



Pages 13, 14

QUI EST SAINT LOUIS ?

Les 5 différences sont : la couronne, la main droite, la ceinture, le col de la cape, le décor de la colonne à droite du socle.



AUTRICES

Élodie Conti, Mélissa Mangoni,
Manuela Caïcco et Caroline Oppus

ILLUSTRATIONS

© Lucile Matter

DANS LA MÊME COLLECTION

• LES JEUX DE PISTES

Chemin des îles
Rendez-vous sur la colline
Autour de la gare
Plongeurs en Outre-Seille
Saint-Louis pas à pas
De citadelle en République
Au coeur du quartier des villas
Tout au long des fortifications

Sur les traces du Sablon
Le Palais, la tour, la porte
Du haut de Queuleu
Destination Metz-Ville
Metz au temps de l'Art déco
De la grisaille à la couleur
Aux portes de la cathédrale

• EXPLORATEURS

La basilique Saint-Vincent
La place Saint-Louis
La place d'Armes et l'hôtel de ville
La gare
L'enceinte médiévale
La place de la Comédie
La place de la République et l'esplanade

Crédits couverture

© Anthony Bonici

Impression

Ville de Metz

Maquette et illustrations

© Lucile Matter

d'après DES SIGNES

© studio Muchir Desclouds 2015

METZ APPARTIENT AU RÉSEAU NATIONAL DES VILLES ET PAYS D'ART ET D'HISTOIRE

La Ville de Metz appartient au réseau national des Villes et Pays d'art et d'histoire. Le ministère de la Culture et de la Communication, direction de l'Architecture et du Patrimoine, attribuent l'appellation Villes et Pays d'art et d'histoire aux collectivités locales qui animent leur patrimoine. Ils garantissent la compétence des guides conférenciers et des animateurs du patrimoine et la qualité de leurs actions. Des vestiges antiques à l'architecture du XXI^e s., les villes et pays mettent en scène le patrimoine dans sa diversité. Aujourd'hui, un réseau de 202 villes et pays vous offre son savoir-faire sur toute la France.

Le service patrimoine culturel coordonne les initiatives de la Ville de Metz, Ville d'art et d'histoire. Il propose toute l'année des animations pour la population locale et pour les scolaires. Il se tient à votre disposition pour tout projet.

Renseignements, réservations

Ville de Metz
Service Patrimoine Culturel
1 place d'Armes
57000 Metz
Tel : 03 87 55 52 24
patrimoineculturel@mairie-metz.fr

À proximité

Bar-le-Duc, Châlons-en-Champagne, Charleville-Mézières, Langres, Lunéville, Mulhouse, Reims, Sedan, Séléstat, Strasbourg, Troyes, Pays d'Épinal, Pays de Guebwiller, Pays du Val d'Argent, bénéficient de l'appellation Villes et Pays d'art et d'histoire

